



GOBIERNO
DE ESPAÑA

MINISTERIO
DE AGRICULTURA Y PESCA,
ALIMENTACIÓN Y MEDIO AMBIENTE

Boletín Hidrológico Semanal

Caudales

desde el 05 de marzo de 2018

hasta el 12 de marzo de 2018

Datos provisionales sujetos a revisión

NÚMERO 11
AÑO 2018

Caudales

Notas a la publicación	2
Comparación de caudales medios	3
Caudales instantáneos máximo y mínimo	6

SECRETARÍA DE ESTADO DE MEDIO AMBIENTE. DIRECCIÓN GENERAL DEL AGUA

N.I.P.O.: 013-17-087-1

SUBDIRECCIÓN GENERAL DE PLANIFICACIÓN Y USO SOSTENIBLE DEL AGUA. ÁREA DE INFORMACIÓN HIDROLÓGICA

JEFE ÁREA DE INFORMACIÓN HIDROLÓGICA
Fernando Pastor Argüello

REDACCIÓN:

Elena Fuensanta Ruiz López
Juan José Molina San Agapito

COLABORADORES

Confed. Hidrográficas
Adm. Hidráulicas (intra)

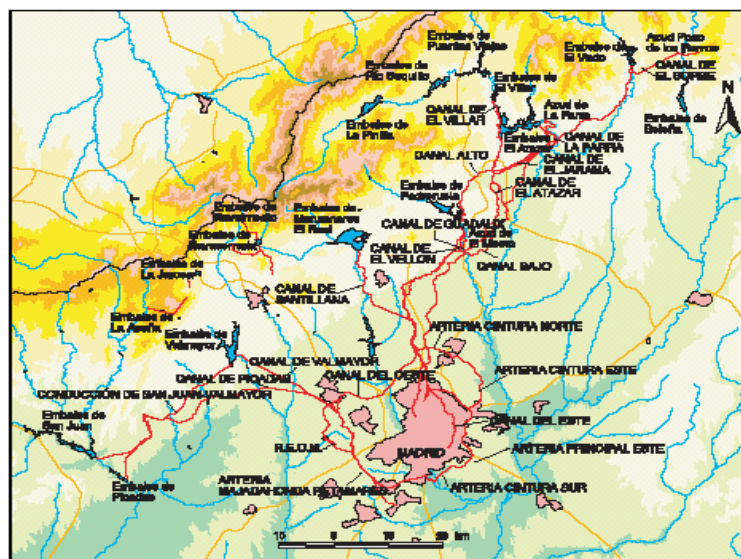
Para cualquier sugerencia póngase en contacto con:

Pza San Juan de la Cruz s/n, Despacho C-289, 28071 Madrid

Tel: (91) 597 54 43/45/46

Dirección de e-mail: hidrologia@mapama.es

El Boletín Hidrológico puede ser consultado en:
<http://www.mapama.gob.es> (Sección "Agua")



Sistema de suministro del Canal de Isabel II

Notas a la publicación

No existen notas disponibles para esta publicación.

COMPARACIÓN de CAUDALES MEDIOS en los principales ríos de la ESPAÑA PENINSULAR

Cuencas	Ríos	Estaciones	CAUDALES m3/s	
			2017	2018
Cantábrico Oriental	Bidasoa	1106 Endarlaza	36,62	90,95
	Oria	1080 Oria en Andoain	11,26	-
	Ibaizabal	1163 Lemoa	3,73	31,09
Cantábrico Occidental	Asón	1196 Coterillo	11,15	68,56
	Besaya	1237 Torrelavega	3,72	72,84
	Deva	1269 Panes	23,54	-
	Cares	1276 Mier	11,30	-
	Sella	1295 Cangas de Onís	11,33	89,09
	Narcea	1359 Requejo	-	-
	Eo	1427 San Tirso	16,49	85,71
	Miño - Sil	Sil	1768 Emb. de San Esteban	91,71
Miño		1629 Emb. de Los Peares	59,28	227,92
Miño		1641 Emb. de Frieira	198,49	663,42
Limia		1808 Emb. de Las Conchas	7,26	29,55
Ladra		1619 Begonte	22,45	70,97
Miño		1622 Lugo	61,26	159,14
Cúa		1724 Quilós	12,70	36,53
Miño		1631 Velle	178,66	492,29
Tea		1645 Puenteareas	21,52	56,32
Jares		1791 Prada	0,62	1,62
Salas		1807 Salas	0,46	7,68
Sil		1719 Ponferrada	3,34	3,66
Cabe		1765 Monforte	4,12	20,49
Galicia Costa		Masma	431 Masma en Mondoñedo	3,76
	Landro	438 Landro en Viveiro	7,09	13,36
	Mera	443 Mera en Ortigueira	7,73	7,96
	Mandeo	464 Mandeo en Irixoa	7,65	28,57
	Anllons	485 Anllons en Ponteceso	14,00	-
	Tambre	520 Tambre en Oroso	16,07	60,17
	Deza	552 Deza en Silleda	17,28	67,22
	Ulla	554 Ulla en Teo	48,84	175,95
	Lérez	578 Lérez en Pontevedra	28,40	84,99
Duero	Duero	Aranda	12,39	56,07
	Duero	Toro	66,04	355,15
	Esla	Ricobayo (salida embalse)	132,00	25,00
	Duero	Saucelle	257,00	407,00
	Órbigo	Cebrones	18,27	47,68
	Eria	Morla	2,70	15,71
	Esla	Castropepe	34,29	154,29
	Carrión	Palencia	4,06	17,56
	Pisuerga	Herrera de Pisuerga	3,92	33,89
	Pisuerga	Valladolid	36,60	167,53
	Arlanza	Quintana del Puente	20,86	128,24
	Tormes	Salamanca	11,13	43,88
	Eresma	Bernardos	10,21	28,92
	Adaja	Ávila	3,80	25,01
	Támega	Rabal	4,23	46,62
	Bernesga	León	8,18	37,21
	Porma	Secos de Porma	7,13	34,38
	Tormes	Tormes en Hoyos del Espino	2,18	4,39

COMPARACIÓN de CAUDALES MEDIOS en los principales ríos de la ESPAÑA PENINSULAR

Cuencas	Ríos	Estaciones	CAUDALES m3/s	
			2017	2018
	Besandino	Besande	1,14	4,22
Tajo	Tajo	Alcántara	80,26	122,50
	Lozoya	Atazar	1,98	1,05
	Tajo	Azután	34,83	194,67
	Tajo	Bolarque	15,77	14,62
	Árrago	Borbollón	2,64	0,07
	Guadiela	Buendía	3,67	1,28
	Tajo	Castrejón	34,81	75,93
	Alberche	Cazalegas	1,59	10,24
	Tajo	Cedillo	86,87	546,48
	Tajo	Entrepeñas	5,07	1,40
	Alagón	Gabriel y Galán	11,32	3,45
	Alberche	Picadas	3,39	0,67
	Tiétar	Rosarito	7,54	29,74
	Alberche	San Juan	3,76	0,08
	Tajo	Torrejón - Tajo	43,63	133,50
	Tiétar	Torrejón - Tiétar	34,19	586,98
	Tajo	Valdecañas	6,99	0,00
	Alagón	Valdeobispo	24,63	55,13
Lozoya	Pinilla (Entrada)	7,20	16,52	
Guadiana	Guadiana	La Cubeta	0,82	0,90
	Guadiana	Badajoz	22,12	205,20
	Guadiana	Cijara (Entrada)	7,22	322,71
Guadalquivir	Guadalquivir	Pedro Marín	4,91	30,84
	Guadalquivir	Mengibar	15,63	96,81
	Guadalquivir	El Carpio	36,59	178,71
	Guadalquivir	Alcalá del Río	117,42	450,08
	Genil	Écija	10,69	57,40
	Dílar	Dílar A05	0,33	1,16
	Cuenca Mediterránea Andaluza	Guadiaro	San Pablo Buceite	19,99
Genal		Jubrique	4,18	22,73
Grande		Las Millanas	2,18	9,06
Guadalhorce		Bobadilla	3,07	26,60
Verde de Almuñécar		Cázuas	0,26	0,25
Segura	Segura	Almadenes	-	4,59
	Segura	Segura en Rojas	-	0,19
Júcar	Júcar	Salida embalse el Naranjero	13,70	12,88
	Turía	Zagra	5,60	5,51
	Mijares	Villarreal	5,70	0,66
	Mijares	Azud de Santa Quiteria	-	0,00
	Turía	Azud del Repartiment	-	0,00
	Júcar	Azud de La Marquesa	-	4,73
Ebro	Ebro	9001 Ebro en Miranda	15,35	99,00
	Ebro	9280 Ebro en Logroño	37,41	219,52
	Ebro	9002 Ebro en Castejón	187,87	579,21
	Ebro	9011 Ebro en Zaragoza	213,82	616,45
	Ebro	9027 Ebro en Tortosa	358,51	707,35
	Zadorra	9074 Zadorra en Arce	6,29	23,31
	Ega	9003 Ega en Andosilla	9,62	27,52
	Arga	9004 Arga en Funes	58,06	95,85

COMPARACIÓN de CAUDALES MEDIOS en los principales ríos de la ESPAÑA PENINSULAR

Cuencas	Ríos	Estaciones	CAUDALES m3/s	
			2017	2018
	Aragón	9005 Aragón en Caparroso	65,89	178,44
	Arba	9260 Arba en Tauste	12,90	16,93
	Gállego	9089 Gállego en Zaragoza	20,92	8,60
	Cinca	9017 Cinca en Fraga	74,88	84,25
	Tirón	9281 Tirón en Haro	3,98	25,80
	Najerilla	9038 Najerilla-Torremontalbo	3,77	24,18
	Jalón	9087 Jalón en Grisén	-	-
	Martín	9014 Martín en Híjar	0,22	0,17
	Guadalope	9099 Guadalope en Caspe	0,31	0,27
	Valira	9022 Valira en Seo de Urgell	9,37	7,07
	Ara	9040 Ara en Boltaña	20,02	43,22
	Veral	9080 Veral en Zuriza	4,24	5,65
	Cuencas Internas de Cataluña	Ter	10019 Roda de Ter	5,57
Llobregat		10005 Martorell	7,08	20,84
Llobregat		10049 Sant Joan Despí	13,38	-
Fluvià		10016 Esponellá	2,31	1,04
Tordera		Fogars (Can Simó)	3,60	3,36
Francolí		10079 Tarragona	1,00	0,68

CAUDALES INSTANTÁNEOS MÁXIMO Y MÍNIMO en los principales ríos de la ESPAÑA PENINSULAR

Cuencas	Ríos	Estaciones	CAUDALES m3/s	
			Máx	Mín
Cantábrico Oriental	Bidasoa	1106 Endarlaza	171,50	61,00
	Oria	1080 Oria en Andoain	129,27	-
	Ibaizabal	1163 Lemoa	88,82	14,91
Cantábrico Occidental	Asón	1196 Coterillo	196,83	30,52
	Besaya	1237 Torrelavega	162,98	32,86
	Deva	1269 Panes	-	-
	Cares	1276 Mier	-	-
	Sella	1295 Cangas de Onís	146,07	50,76
	Narcea	1359 Requejo	377,27	-
	Eo	1427 San Tirso	105,03	66,63
	Miño - Sil	Sil	1768 Emb. de San Esteban	381,77
Miño		1629 Emb. de Los Peares	239,29	194,75
Miño		1641 Emb. de Frieira	891,66	570,66
Límia		1808 Emb. de Las Conchas	30,19	27,65
Ladra		1619 Begonte	160,40	48,58
Miño		1622 Lugo	351,16	111,35
Cúa		1724 Quilós	70,24	25,00
Miño		1631 Velle	647,00	436,79
Tea		1645 Puenteareas	156,19	34,82
Jares		1791 Prada	2,54	0,50
Salas		1807 Salas	13,05	3,75
Sil		1719 Ponferrada	3,84	3,66
Cabe		1765 Monforte	49,44	12,36
Galicia Costa		Masma	431 Masma en Mondoñedo	48,79
	Landro	438 Landro en Viveiro	47,53	8,91
	Mera	443 Mera en Ortigueira	14,29	6,50
	Mandeo	464 Mandeo en Irixoa	75,86	15,10
	Anllons	485 Anllons en Ponteceso	-	-
	Tambre	520 Tambre en Oroso	134,17	39,04
	Deza	552 Deza en Silleda	178,39	40,48
	Ulla	554 Ulla en Teo	306,99	111,18
	Lérez	578 Lérez en Pontevedra	249,95	50,31
	Duero	Duero	Aranda	79,11
Duero		Toro	489,55	229,36
Esla		Ricobayo (salida embalse)	-	-
Duero		Saucelle	-	-
Órbigo		Cebrones	114,01	28,37
Ería		Morla	82,11	3,65
Esla		Castropepe	370,27	79,38
Carrión		Palencia	45,50	8,80
Pisuerga		Herrera de Pisuerga	95,79	11,97
Pisuerga		Valladolid	239,98	107,68
Arlanza		Quintana del Puente	270,94	70,36
Tormes		Salamanca	126,49	20,49
Eresma		Bernardos	38,57	20,98
Adaja		Ávila	88,83	10,25
Támega		Rabal	172,71	13,28
Bernesga		León	117,93	12,24
Porma		Secos de Porma	100,90	13,10
Tormes		Tormes en Hoyos del Espino	46,92	1,91

CAUDALES INSTANTÁNEOS MÁXIMO Y MÍNIMO en los principales ríos de la ESPAÑA PENINSULAR

Cuencas	Ríos	Estaciones	CAUDALES m3/s	
			Máx	Mín
	Besandino	Besande	15,02	1,37
Tajo	Tajo	Alcántara	-	-
	Lozoya	Atazar	-	-
	Tajo	Azután	-	-
	Tajo	Bolarque	-	-
	Árrago	Borbollón	-	-
	Guadiela	Buendía	-	-
	Tajo	Castrejón	-	-
	Alberche	Cazalegas	-	-
	Tajo	Cedillo	-	-
	Tajo	Entrepeñas	-	-
	Alagón	Gabriel y Galán	-	-
	Alberche	Picadas	-	-
	Tiétar	Rosarito	-	-
	Alberche	San Juan	-	-
	Tajo	Torrejón - Tajo	-	-
	Tiétar	Torrejón - Tiétar	-	-
	Tajo	Valdecañas	-	-
	Alagón	Valdeobispo	-	-
Lozoya	Pinilla (Entrada)	-	-	
Guadiana	Guadiana	La Cubeta	-	-
	Guadiana	Badajoz	-	-
	Guadiana	Cijara (Entrada)	-	-
Guadalquivir	Guadalquivir	Pedro Marín	41,57	23,87
	Guadalquivir	Mengibar	191,44	65,93
	Guadalquivir	El Carpio	259,09	105,42
	Guadalquivir	Alcalá del Río	645,70	247,25
	Genil	Écija	81,98	19,65
	Dílar	Dílar A05	1,40	0,78
	Cuenca Mediterránea Andaluza	Guadiaro	San Pablo Buceite	340,40
Genal		Jubrique	44,84	10,75
Grande		Las Millanas	17,64	4,72
Guadalhorce		Bobadilla	66,54	13,92
Verde de Almuñécar		Cázuas	1,05	0,06
Segura	Segura	Almadenes	-	-
	Segura	Segura en Rojales	-	-
Júcar	Júcar	Salida embalse el Naranjero	-	-
	Turía	Zagra	-	-
	Mijares	Villarreal	-	-
	Mijares	Azud de Santa Quiteria	-	-
	Turía	Azud del Repartiment	-	-
	Júcar	Azud de La Marquesa	-	-
	Ebro	Ebro	9001 Ebro en Miranda	197,34
Ebro		9280 Ebro en Logroño	307,40	131,13
Ebro		9002 Ebro en Castejón	796,40	405,26
Ebro		9011 Ebro en Zaragoza	735,54	459,66
Ebro		9027 Ebro en Tortosa	783,12	666,60
Zadorra		9074 Zadorra en Arce	31,96	15,16
Ega		9003 Ega en Andosilla	40,45	10,30
Arga		9004 Arga en Funes	129,01	68,58

CAUDALES INSTANTÁNEOS MÁXIMO Y MÍNIMO en los principales ríos de la ESPAÑA PENINSULAR

Cuencas	Ríos	Estaciones	CAUDALES m3/s	
			Máx	Mín
	Aragón	9005 Aragón en Caparroso	497,14	56,74
	Arba	9260 Arba en Tauste	33,00	12,85
	Gállego	9089 Gállego en Zaragoza	157,42	3,24
	Cinca	9017 Cinca en Fraga	122,38	65,62
	Tirón	9281 Tirón en Haro	38,33	19,19
	Najerilla	9038 Najerilla-Torremontalbo	67,42	14,61
	Jalón	9087 Jalón en Grisén	-	-
	Martín	9014 Martín en Híjar	0,22	0,12
	Guadalope	9099 Guadalope en Caspe	0,27	0,24
	Valira	9022 Valira en Seo de Urgell	17,05	2,46
	Ara	9040 Ara en Boltaña	141,00	16,25
	Veral	9080 Veral en Zuriza	36,90	1,11
	Cuencas Internas de Cataluña	Ter	10019 Roda de Ter	13,10
Llobregat		10005 Martorell	48,65	13,57
Llobregat		10049 Sant Joan Despí	-	-
Fluvià		10016 Esponellá	3,11	0,50
Tordera		Fogars (Can Simó)	4,80	2,45
Francolí		10079 Tarragona	1,04	0,39