



GOBIERNO  
DE ESPAÑA

MINISTERIO  
DE AGRICULTURA Y PESCA, ALIMENTACIÓN  
Y MEDIO AMBIENTE

# Boletín Hidrológico Semanal

## *Caudales*

desde el 12 de febrero de 2018

hasta el 19 de febrero de 2018

**Datos provisionales sujetos a revisión**

NÚMERO 08  
AÑO 2018



# Caudales

Notas a la publicación	2
Comparación de caudales medios	3
Caudales instantáneos máximo y mínimo	6

SECRETARÍA DE ESTADO DE MEDIO AMBIENTE. DIRECCIÓN GENERAL DEL AGUA

N.I.P.O.: 013-17-087-1

SUBDIRECCIÓN GENERAL DE PLANIFICACIÓN Y USO SOSTENIBLE DEL AGUA. AREA DE INFORMACIÓN HIDROLÓGICA

JEFE ÁREA DE INFORMACIÓN HIDROLÓGICA  
Fernando Pastor Argüello

REDACCIÓN:  
Elena Fuensanta Ruiz López  
Juan José Molina San Agapito

COLABORADORES

Isabel Tovar Riestra

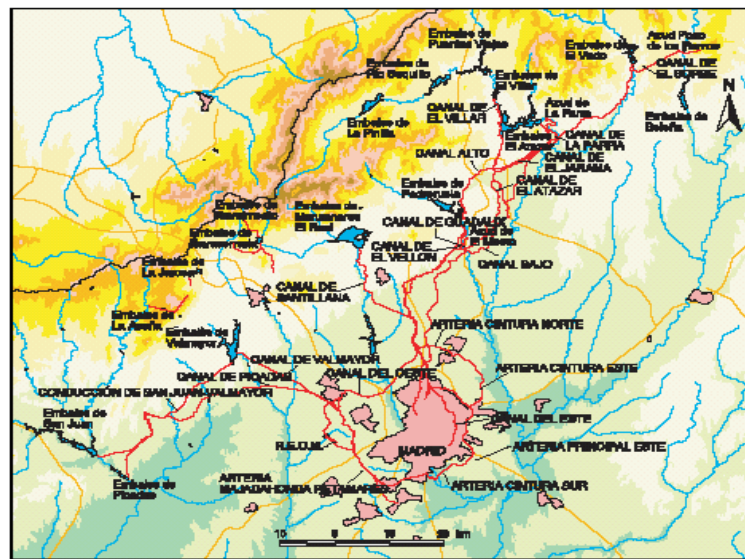
Para cualquier sugerencia póngase en contacto con:

Pza San Juan de la Cruz s/n, Despacho C-289, 28071 Madrid

Telf:(91) 597 54 43/45/46

Dirección de e-mail: hidrologia@mapama.es

El Boletín Hidrológico puede ser consultado en: <http://www.mapama.gob.es> (Sección "Agua")



Sistema de suministro del Canal de Isabel II

## Notas a la publicación

No existen notas disponibles para esta publicación.

## COMPARACIÓN de CAUDALES MEDIOS en los principales ríos de la ESPAÑA PENINSULAR

Cuencas	Ríos	Estaciones	CAUDALES m <sup>3</sup> /s	
			2017	2018
Cantábrico Oriental	Bidasoa	1106 Endarlaza	4,51	90,95
	Oria	1080 Oria en Andoain	18,45	-
	Ibaizabal	1163 Lemoa	4,71	31,09
Cantábrico Occidental	Asón	1196 Coterillo	17,94	68,56
	Besaya	1237 Torrelavega	9,96	72,84
	Deva	1269 Panes	-	-
	Cares	1276 Mier	19,38	-
	Sella	1295 Cangas de Onís	24,84	89,09
	Narcea	1359 Requejo	-	-
	Eo	1427 San Tirso	16,52	85,71
	Miño - Sil	Sil	1768 Emb. de San Esteban	89,21
Miño		1629 Emb. de Los Peares	28,93	112,66
Miño		1641 Emb. de Frieira	187,44	372,87
Limia		1808 Emb. de Las Conchas	12,07	4,27
Ladra		1619 Begonte	16,72	79,46
Miño		1622 Lugo	49,89	178,11
Cúa		1724 Quilós	16,91	28,29
Miño		1631 Velle	149,46	329,15
Tea		1645 Puenteareas	17,96	58,83
Jares		1791 Prada	1,54	2,07
Salas		1807 Salas	0,54	0,67
Sil		1719 Ponferrada	3,34	3,07
Cabe		1765 Monforte	3,52	10,93
Galicia Costa		Masma	431 Masma en Mondoñedo	3,78
	Landro	438 Landro en Viveiro	8,39	20,78
	Mera	443 Mera en Ortigueira	4,33	17,81
	Mandeo	464 Mandeo en Irixoa	7,05	29,30
	Anllons	485 Anllons en Ponteceso	19,40	-
	Tambre	520 Tambre en Oroso	17,95	51,00
	Deza	552 Deza en Silleda	18,27	29,63
	Ulla	554 Ulla en Teo	55,18	84,50
	Lérez	578 Lérez en Pontevedra	23,97	70,44
Duero	Duero	Aranda	20,87	14,78
	Duero	Toro	137,58	108,26
	Esla	Ricobayo (salida embalse)	0,41	38,04
	Duero	Saucelle	112,00	76,22
	Órbigo	Cebrones	68,46	18,75
	Eria	Morla	9,40	1,57
	Esla	Castropepe	229,47	55,84
	Carrión	Palencia	8,52	3,28
	Pisuerga	Herrera de Pisuerga	9,24	12,56
	Pisuerga	Valladolid	57,24	59,39
	Arlanza	Quintana del Puente	24,48	50,16
	Tormes	Salamanca	26,29	8,19
	Eresma	Bernardos	33,73	16,32
	Adaja	Ávila	23,46	1,46
	Támega	Rabal	7,39	2,02
	Bernesga	León	42,05	19,90
	Porma	Secos de Porma	33,55	13,71
	Tormes	Tormes en Hoyos del Espino	6,74	0,64

## COMPARACIÓN de CAUDALES MEDIOS en los principales ríos de la ESPAÑA PENINSULAR

Cuencas	Ríos	Estaciones	CAUDALES m3/s	
			2017	2018
	Besandino	Besande	2,32	1,35
Tajo	Tajo	Alcántara	127,76	31,35
	Lozoya	Atazar	2,30	7,78
	Tajo	Azután	55,30	30,83
	Tajo	Bolarque	19,06	11,99
	Árrago	Borbollón	3,78	0,55
	Guadiela	Buendía	9,16	2,42
	Tajo	Castrejón	40,47	31,41
	Alberche	Cazalegas	1,55	0,89
	Tajo	Cedillo	156,97	35,83
	Tajo	Entrepeñas	10,87	0,96
	Alagón	Gabriel y Galán	73,50	0,19
	Alberche	Picadas	3,56	1,51
	Tiétar	Rosarito	17,30	0,00
	Alberche	San Juan	4,45	1,27
	Tajo	Torrejón - Tajo	70,07	8,00
	Tiétar	Torrejón - Tiétar	63,18	0,50
	Tajo	Valdecañas	8,72	9,83
	Alagón	Valdeobispo	90,16	2,64
Lozoya	Pinilla (Entrada)	15,15	6,42	
Guadiana	Guadiana	La Cubeta	0,72	0,62
	Guadiana	Badajoz	30,32	8,24
	Guadiana	Cijara (Entrada)	5,39	0,76
Guadalquivir	Guadalquivir	Pedro Marín	3,75	3,96
	Guadalquivir	Mengibar	7,71	7,33
	Guadalquivir	El Carpio	12,25	10,21
	Guadalquivir	Alcalá del Río	43,45	8,75
	Genil	Écija	4,86	2,26
	Dílar	Dílar A05	0,20	0,29
	Guadiaro	San Pablo Buceite	37,58	4,19
Cuenca Mediterránea Andaluza	Genal	Jubrique	8,92	0,50
	Grande	Las Millanas	5,76	0,40
	Guadalhorce	Bobadilla	5,98	2,55
	Verde de Almuñécar	Cázulas	0,17	0,05
	Segura	Almadenes	12,88	-
Segura	Segura	Segura en Rojales	0,58	0,12
	Segura	Segura en Rojales	0,58	0,12
Júcar	Júcar	Salida embalse el Naranjero	13,50	12,86
	Turía	Zagra	7,50	4,78
	Mijares	Villarreal	6,20	0,71
	Mijares	Azud de Santa Quiteria	-	0,00
	Turía	Azud del Repartiment	-	0,00
	Júcar	Azud de La Marquesa	-	8,38
	Júcar	Júcar	-	-
Ebro	Ebro	9001 Ebro en Miranda	48,06	229,37
	Ebro	9280 Ebro en Logroño	95,20	402,10
	Ebro	9002 Ebro en Castejón	336,06	656,86
	Ebro	9011 Ebro en Zaragoza	387,06	586,71
	Ebro	9027 Ebro en Tortosa	310,88	514,29
	Zadorra	9074 Zadorra en Arce	20,04	56,58
	Ega	9003 Ega en Andosilla	44,54	41,02
	Arga	9004 Arga en Funes	100,65	176,30
	Arga	Arga	100,65	176,30

## COMPARACIÓN de CAUDALES MEDIOS en los principales ríos de la ESPAÑA PENINSULAR

Cuencas	Ríos	Estaciones	CAUDALES m3/s	
			2017	2018
	Aragón	9005 Aragón en Caparroso	48,81	68,52
	Arba	9260 Arba en Tauste	12,71	3,17
	Gállego	9089 Gállego en Zaragoza	35,25	4,24
	Cinca	9017 Cinca en Fraga	82,98	34,04
	Tirón	9281 Tirón en Haro	4,54	15,70
	Najerilla	9038 Najerilla-Torremontalbo	6,36	12,53
	Jalón	9087 Jalón en Grisén	5,50	0,00
	Martín	9014 Martín en Híjar	0,25	0,35
	Guadalope	9099 Guadalope en Caspe	0,30	0,27
	Valira	9022 Valira en Seo de Urgell	5,41	3,83
	Ara	9040 Ara en Boltaña	23,52	7,76
	Veral	9080 Veral en Zuriza	3,34	2,31
	Cuencas Internas de Cataluña	Ter	10019 Roda de Ter	17,16
Llobregat		10005 Martorell	14,04	8,50
Llobregat		10049 Sant Joan Despí	27,52	8,50
Fluvià		10016 Esponellá	25,61	0,51
Tordera		Fogars (Can Simó)	7,76	2,34
Francolí		10079 Tarragona	0,53	0,32

## CAUDALES INSTANTÁNEOS MÁXIMO Y MÍNIMO en los principales ríos de la ESPAÑA PENINSULAR

Cuencas	Ríos	Estaciones	CAUDALES m <sup>3</sup> /s		
			Máx	Mín	
Cantábrico Oriental	Bidasoa	1106 Endarlaza	171,50	61,00	
	Oria	1080 Oria en Andoain	129,27	-	
	Ibaizabal	1163 Lemoa	88,82	14,91	
Cantábrico Occidental	Asón	1196 Coterillo	196,83	30,52	
	Besaya	1237 Torrelavega	162,98	32,86	
	Deva	1269 Panes	-	-	
	Cares	1276 Mier	-	-	
	Sella	1295 Cangas de Onís	146,07	50,76	
	Narcea	1359 Requejo	377,27	-	
	Eo	1427 San Tirso	105,03	66,63	
	Miño - Sil	Sil	1768 Emb. de San Esteban	309,60	107,50
Miño		1629 Emb. de Los Peares	171,95	54,71	
Miño		1641 Emb. de Frieira	603,39	171,34	
Limia		1808 Emb. de Las Conchas	8,09	2,66	
Ladra		1619 Begonte	124,28	43,84	
Miño		1622 Lugo	234,86	113,26	
Cúa		1724 Quilós	43,30	12,19	
Miño		1631 Velle	474,22	210,02	
Tea		1645 Puenteareas	152,03	15,48	
Jares		1791 Prada	5,97	0,50	
Salas		1807 Salas	1,30	0,46	
Sil		1719 Ponferrada	3,34	2,75	
Cabe		1765 Monforte	29,82	4,75	
Galicia Costa		Masma	431 Masma en Mondoñedo	29,49	8,21
		Landro	438 Landro en Viveiro	57,01	13,12
	Mera	443 Mera en Ortigueira	52,38	10,58	
	Mandeo	464 Mandeo en Irixoa	74,24	14,81	
	Anllons	485 Anllons en Ponteceso	-	-	
	Tambre	520 Tambre en Oroso	102,11	27,01	
	Deza	552 Deza en Silleda	44,57	13,62	
	Ulla	554 Ulla en Teo	130,00	41,85	
	Lérez	578 Lérez en Pontevedra	151,39	18,58	
	Duero	Duero	Aranda	29,40	4,73
Duero		Toro	201,30	48,45	
Esla		Ricobayo (salida embalse)	-	-	
Duero		Saucelle	-	-	
Órbigo		Cebrones	29,46	10,85	
Ería		Morla	1,80	1,15	
Esla		Castropepe	142,94	22,57	
Carrión		Palencia	8,97	2,24	
Pisuerga		Herrera de Pisuerga	28,28	5,19	
Pisuerga		Valladolid	118,74	16,02	
Arlanza		Quintana del Puente	100,84	14,01	
Tormes		Salamanca	9,55	7,29	
Eresma		Bernardos	19,47	6,58	
Adaja		Ávila	1,92	0,82	
Támega		Rabal	2,76	1,21	
Bernesga		León	39,11	9,17	
Porma		Secos de Porma	31,53	6,67	
Tormes		Tormes en Hoyos del Espino	0,82	0,53	

## CAUDALES INSTANTÁNEOS MÁXIMO Y MÍNIMO en los principales ríos de la ESPAÑA PENINSULAR

Cuencas	Ríos	Estaciones	CAUDALES m3/s	
			Máx	Mín
	Besandino	Besande	2,56	0,69
Tajo	Tajo	Alcántara	-	-
	Lozoya	Atazar	-	-
	Tajo	Azután	-	-
	Tajo	Bolarque	-	-
	Árrago	Borbollón	-	-
	Guadiela	Buendía	-	-
	Tajo	Castrejón	-	-
	Alberche	Cazalegas	-	-
	Tajo	Cedillo	-	-
	Tajo	Entrepeñas	-	-
	Alagón	Gabriel y Galán	-	-
	Alberche	Picadas	-	-
	Tiétar	Rosarito	-	-
	Alberche	San Juan	-	-
	Tajo	Torrejón - Tajo	-	-
	Tiétar	Torrejón - Tiétar	-	-
	Tajo	Valdecañas	-	-
Alagón	Valdeobispo	-	-	
Lozoya	Pinilla (Entrada)	-	-	
Guadiana	Guadiana	La Cubeta	-	-
	Guadiana	Badajoz	-	-
	Guadiana	Cijara (Entrada)	-	-
Guadalquivir	Guadalquivir	Pedro Marín	5,36	3,24
	Guadalquivir	Mengibar	10,60	5,42
	Guadalquivir	El Carpio	12,38	8,00
	Guadalquivir	Alcalá del Río	14,99	4,80
	Genil	Écija	2,84	1,74
	Dílar	Dílar A05	0,31	0,28
	Cuenca Mediterránea Andaluza	Guadiaro	San Pablo Buceite	4,63
Genal		Jubrique	0,56	0,47
Grande		Las Millanas	0,44	0,36
Guadalhorce		Bobadilla	2,70	2,41
Verde de Almuñécar		Cázuas	0,13	0,01
Segura	Segura	Almadenes	-	-
	Segura	Segura en Rojales	-	-
Júcar	Júcar	Salida embalse el Naranjero	-	-
	Turía	Zagra	-	-
	Mijares	Villarreal	-	-
	Mijares	Azud de Santa Quiteria	-	-
	Turía	Azud del Repartiment	-	-
	Júcar	Azud de La Marquesa	-	-
	Ebro	Ebro	9001 Ebro en Miranda	365,02
Ebro		9280 Ebro en Logroño	532,32	252,20
Ebro		9002 Ebro en Castejón	851,28	382,14
Ebro		9011 Ebro en Zaragoza	804,84	330,12
Ebro		9027 Ebro en Tortosa	557,12	169,26
Zadorra		9074 Zadorra en Arce	83,86	39,90
Ega		9003 Ega en Andosilla	55,05	21,36
Arga		9004 Arga en Funes	248,80	108,14



## CAUDALES INSTANTÁNEOS MÁXIMO Y MÍNIMO en los principales ríos de la ESPAÑA PENINSULAR

Cuencas	Ríos	Estaciones	CAUDALES m <sup>3</sup> /s	
			Máx	Mín
	Aragón	9005 Aragón en Caparroso	148,30	5,45
	Arba	9260 Arba en Tauste	3,87	2,89
	Gállego	9089 Gállego en Zaragoza	5,15	3,53
	Cinca	9017 Cinca en Fraga	44,30	26,65
	Tirón	9281 Tirón en Haro	25,50	6,63
	Najerilla	9038 Najerilla-Torremontalbo	19,69	5,26
	Jalón	9087 Jalón en Grisén	0,00	0,00
	Martín	9014 Martín en Híjar	0,39	0,30
	Guadalope	9099 Guadalope en Caspe	0,27	0,27
	Valira	9022 Valira en Seo de Urgell	13,93	0,63
	Ara	9040 Ara en Boltaña	12,53	4,87
	Veral	9080 Veral en Zuriza	4,15	0,80
Cuencas Internas de Cataluña	Ter	10019 Roda de Ter	16,18	1,04
	Llobregat	10005 Martorell	34,48	4,92
	Llobregat	10049 Sant Joan Despí	34,48	4,92
	Fluvià	10016 Esponellá	2,71	0,00
	Tordera	Fogars (Can Simó)	3,50	1,79
	Francolí	10079 Tarragona	0,70	0,06